

# ¿AMLOVER O AMLOFÓBICO?

FEBRERO 2020

Exploramos la imagen del gobierno de AMLO, con la dinámica del juego SERPIENTES Y ESCALERAS \*

## Resultados

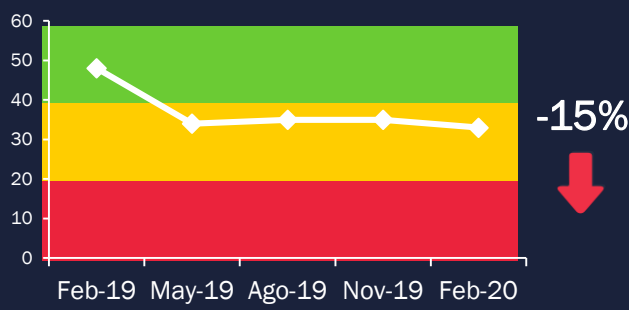
La aprobación de AMLO disminuyó 15% de un año a la fecha. También bajó el entusiasmo (-9%) y subió el enojo (+13%)  
Estadísticamente, dos temas inciden en la aprobación del Presidente:

- La Salud, concretamente el INSABI y la mecánica de compra de medicinas
- Las estrategias para enfrentar la violencia y el crimen, que registran los puntajes más bajos y espontáneamente la gran mayoría coincide en que es el principal problema a atender.

Sin embargo, las opiniones siguen estando muy polarizadas. Los AMLOVERS apoyan las tres medidas. Y los AMLOFÓBICOS les dan calificaciones muy bajas.

## APROBACIÓN DE AMLO

En general, ¿apruebas o desapruebas el trabajo que está haciendo AMLO como presidente de México?



En una palabra, ¿cuál debería de ser la prioridad del Presidente?, ¿a qué le debe dar más atención en estos momentos?



AMLOVER  
20%

- Hombres y Mujeres
- Adultos
- Hasta secundaria
- Pacífico Norte



PEJEFAN  
16%

- Hombres
- Jóvenes
- Hasta secundaria
- Pacífico Norte



PEJE DISTANT  
21%

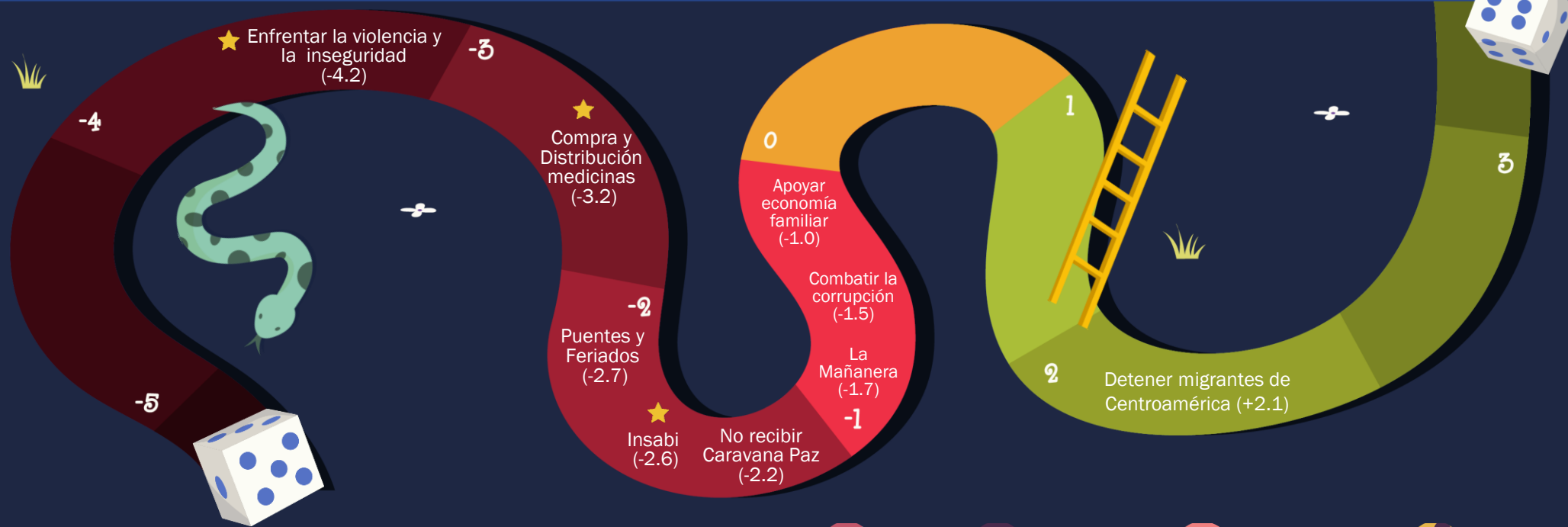
- Hombres
- Jóvenes
- Preparatoria
- Noreste y Valle de México



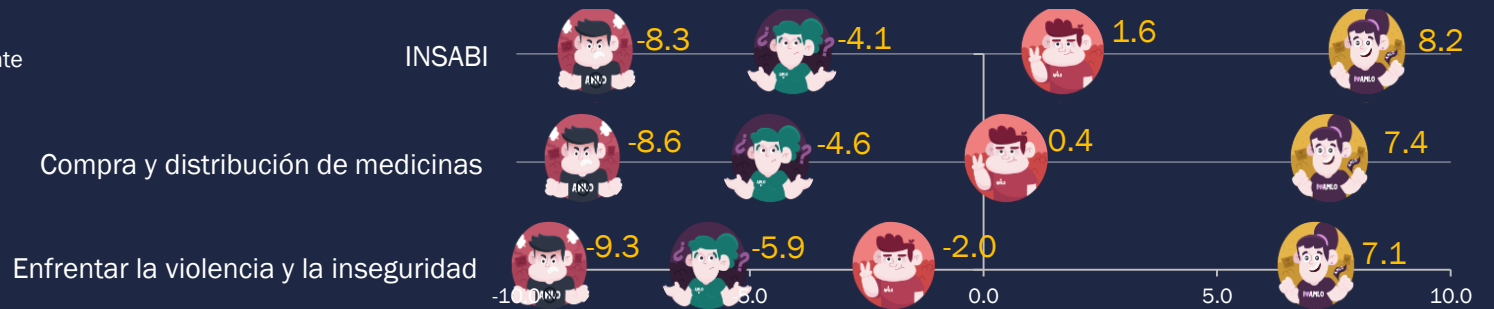
AMLOFÓBICO  
43%

- Mujeres
- Adultos
- Universidad
- Occidente y Centro

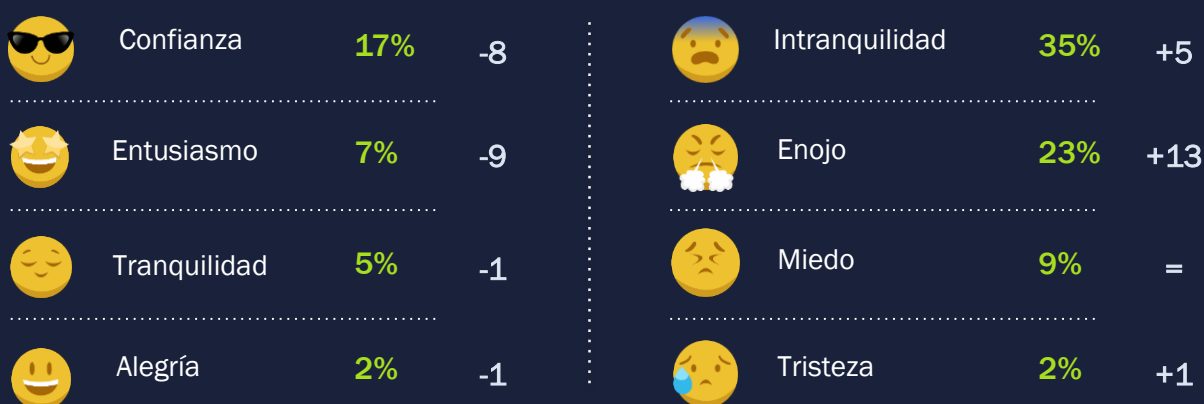
## APROBACIÓN DE PROPUESTAS



★ Explican el 74% de la aprobación del Presidente



## ESTADO DE ÁNIMO SOCIAL



\*Comparación de febrero 2019 a febrero 2020.

## METODOLOGÍA

\* Realizamos una encuesta en Facebook, del 7al 10 de febrero del 2020, con nuestra metodología "Serpientes y Escaleras", en donde les planteamos 10 medidas del último trimestre, para que nos dijeran si beneficiaban a México, y por tanto, en el juego son Escalera. O si lo perjudican y son Serpiente. Utilizamos el enfoque Open Research y participaron 1,943 hombres y mujeres, mayores de 18 años, de las 32 entidades federativas.