

peppermint[®]



Queremos hacer investigación más



LÚDICA

De participantes willingly a participantes willfully.

Experiencias que sacan lo mejor de todos = mejores ideas.

EMPÁTICA Y COLABORATIVA

Participantes, clientes y analistas que se conocen, viven una experiencia juntos, comparten objetivos y trabajan para alcanzarlos.

HOLÍSTICA

Experiencias que conectan e integran las sensaciones entre cuerpo, mente, emociones, en vez de solo conversaciones o ejercicios proyectivos.



Y como Neil Harbisson, tuvimos que crear un

NUEVO SISTEMA

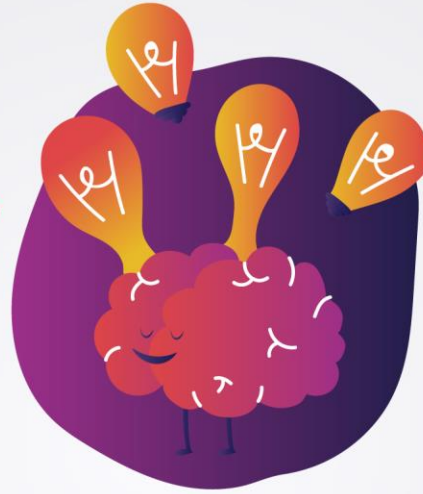
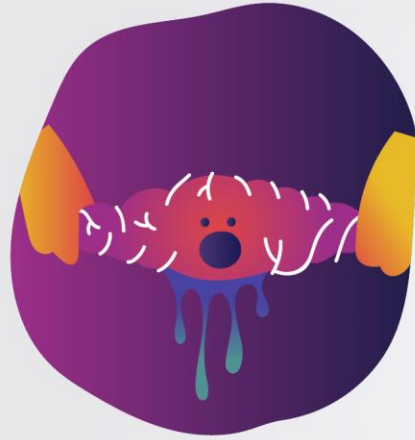
Atravesar por
diferentes ritmos
para mantener un
estado de ánimo
adecuado.



Diversión, empatía
y colaboración.

Inspiración,
exploración,
diversificación
de recursos.





De un modelo
“exprimidor” a un

MODELO DE DONACIÓN DE TALENTO

Un modelo **centrado en las personas que forman parte del proceso**, que **facilita** que nos “donen” sus mejores y más profundas ideas y anécdotas. Esta metodología plantea que el ser humano es creativo por naturaleza y solo necesita de las condiciones adecuadas para poder expresarla.

Momentos lúdicos como retos y misiones, actividades que los conecten con el cuerpo, **inducción de distintos estados de ánimo** a través de yoga o box y miles de pretextos para **detonar mejores conversaciones** como catas o clases de cocina.



Antes hablábamos sólo con un participante dividido,

**AHORA CONECTAMOS
CON TODO SU SER**



NUEVAS HERRAMIENTAS

- Nuevo diseño de proyectos que propone **diferentes estímulos y actividades** que varían dependiendo el objetivo o el propósito de la investigación.
- **Nuevos espacios metamórficos** que nos permiten movernos en diferentes ritmos.
- En vez de guías de tópicos, **mapas de energía** que giran alrededor de dinámicas lúdicas que faciliten la **expresión espontánea de pensamientos, emociones, y sensaciones**, en vez de solo preguntas.



NUESTROS ESPACIOS METAMÓRFICOS

CON

- Paneles móviles que permiten cambiar el layout y tamaño de los espacios
- Tecnología dentro de los espacios
- Montacargas para subir cualquier prop necesario
- Recursos (en vez de paredes blancas) para nutrir la información

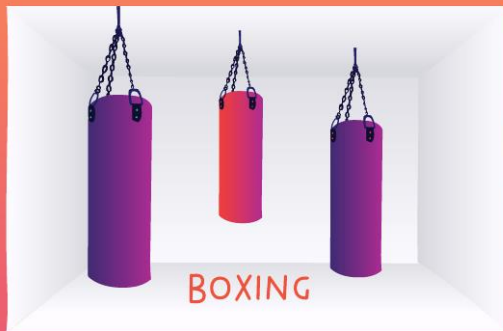
SIN

- Espejos que dividan clientes y participantes
- Mesas que fomenten dinámicas meramente conversacionales
- Espacios que den orden jerárquicos



ESPACIOS CON UN MILLÓN DE POSIBILIDADES

¿Te imaginas que para medir el enojo que provoca un estímulo usemos sacos de box en vez de preguntarles?



¿O que proyecten como se sienten al pedir un crédito bancario con ayuda de música rap?



¿O qué hablen de la maternidad en términos de un show de stand up comedy?



¿Que exploremos su top of mind con un simulador 100 mexicanos dijeron?



ADMINISTRAR LA ENERGÍA

Nuestra visión de la energía es la de la Medicina Tradicional China que divide el Chi en:

Energía Yang

que denota actividad,
movimiento y luz

Energía Yin

que denota profundidad,
tranquilidad y oscuridad

¡No en energía baja o alta ni buena o mala!

La idea no es tener a los participantes adrenalínicos todo el tiempo, sino diseñar las actividades con base en el tipo de energía que necesitamos de ellos en cada momento. Así nos aseguramos de que en los momentos de creación de ideas mantengan la energía que se necesita.



DISEÑO DE PROYECTO CON BASE EN ENERGÍA

RITMO DEL
ENCUENTRO

PRIMER ACTO

IMAGINAR EL MUNDO

Expandir sus ideas hasta las últimas consecuencias. Crear imágenes y sensaciones.

PROVOCACIÓN

generar un movimiento cognitivo que abra la mente = ponerte en el mood

SEGUNDO ACTO

EXPLORAR EL MUNDO DE MARCA

- Profundizar en las ideas o conceptos materializados.
- Evaluar las ideas: Observarlas desde un punto de vista crítico y realista

CREAR EL MUNDO

Crear las condiciones para que en ese espacio la imaginación encuentre los elementos donde se va a materializar lo imaginado.

TERCER ACTO

CERRAR EL MUNDO

Confrontar lo creado con los objetivos comerciales: resolver tensiones entre ambas.



¡OJO! Los picos y valles energéticos variarán según los objetivos



RABBIT HOLE.



BIENVENIDO A LA ERA DE

RABBIT •HOLE•

¿Por qué llamamos así a nuestro mindset??

“Alicia en el País de las Maravillas” en realidad ocurre dentro de un hoyo de gusano y Rabbit Hole tiene muchas similitudes con un hoyo negro:

- Son espacios que literalmente alargan las cosas en el fenómeno de “spaguetización”, como nosotros a las ideas y conceptos a evaluar o crear.
- Nada escapa a su fuerza gravitacional, así como no hay categoría o segmento que no se pueda explorar en nuestro modelo.
- Se cree que los hoyos de gusano son una especie de “atajo” para conectar dos puntos en el espacio (de aquí las teorías de viajes en el tiempo). Así como nuestro modelo permite generar una mejor conexión entre una idea, concepto o producto y quienes la evalúan/ajustan/crean o inspiran.



TENEMOS UN NUEVO GLOSARIO

Término anterior

Sesiones o encuentros

Cámara de Gessel

Guía de tópicos

Informantes/participantes/invitados

Ejercicios proyectivos

Moderador

Engagement

Término nuevo

Vivencias

Espacios metamórficos

Mapa de energía

Talentos

Detonadores de energía

Guía

Empatía



Q & A

LO QUE **SÍ** SOMOS

- Una experiencia que detona vivencias y conocimiento.
- Una experiencia lúdica *deeply simple* y llena de sentido común.
- Un espacio disparador con recursos que fomentan la exploración de invitados y clientes para el agrandamiento de ideas.
- Un equipo que facilita y participa en experiencias compartidas con un fin común

LO QUE **NO** SOMOS

- Un simulador de experiencias: “disque” un día en tu vida, “disque” un shop along.
- Una experiencia esotérica, compleja, mística o inaccesible.
- Un laboratorio con ejercicios estereotipados y restrictivos a lo que se someten invitados
- Moderadores que dirigen una discusión y luego interpretan por separado a sus participantes.



Q & A

¿A partir de cuando puedo probarlo?

¡Desde ya!

Podemos usar cualquier espacio que se adecue a tu proyecto.

O en nuestros espacios dinámicos, a partir de Octubre.

¿Es apto para todas las categorías?

Sí, no existe una categoría cuya decisión sea completamente emocional o racional, siempre existe un mix en el proceso.

¿Funciona con participantes de todos los perfiles?

Sí, las dinámicas se adecuan según la edad y perfil de los participantes.



Q & A

¿Es compatible con otros productos de Peppermint?

Sí, dentro de los business goals que puedes obtener con Rabbit Hole están:

- Pretests de comunicación, empaques y conceptos
- Diagnósticos de tu marca: posicionamiento, fortalezas, debilidades, etc.
- Exploratorios de categoría
- Evaluación y prueba de producto o contenidos
- Creación de conceptos y territorios nuevos
- ADN's de tu marca
- U- Labs (estudios de usabilidad)



Q & A

¿Cómo puedo aplicarlo a mis proyectos?

Depende de qué tan aventurero te sientas.



INNOVADOR



Siempre pido lo mismo en mi restaurante favorito

Esquema mixto:
80% tradicional/
20% Rabbit Hole



Esquema equilibrado:
50% tradicional/
50% Rabbit Hole



INNOVADOR

Soy todo un foodie y me encanta experimentar

Esquema visionario:
100% Rabbit Hole

